



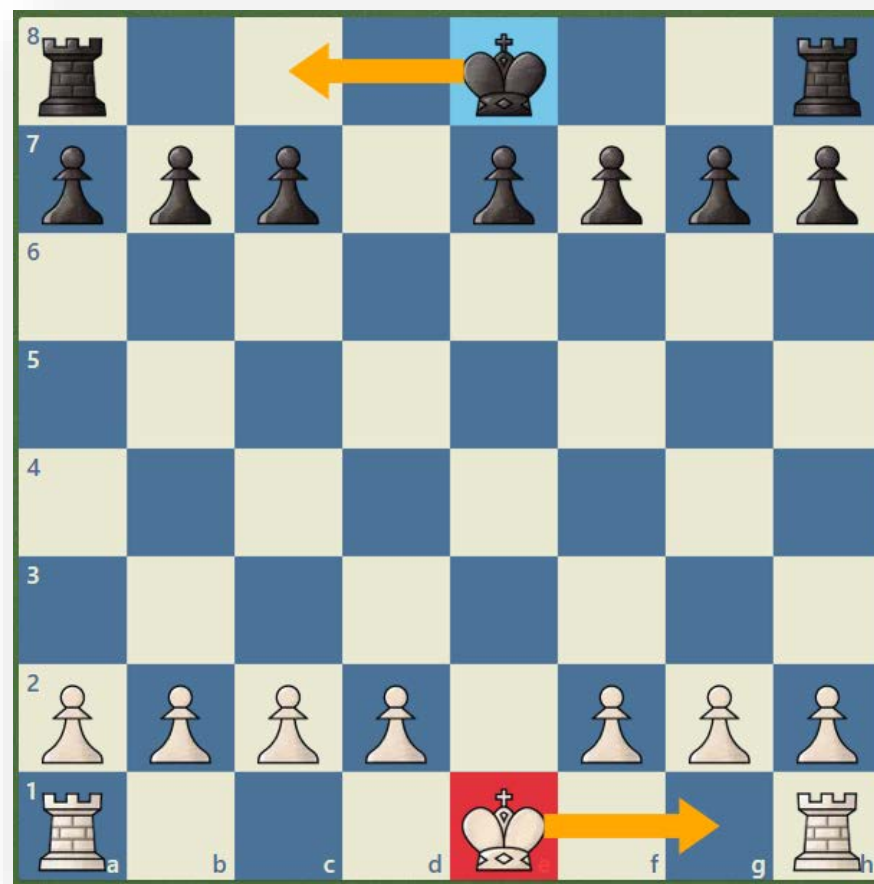
Semillero de **Ajedrez** **¡Animate!** UCN

Te invitamos a continuar
en el segundo ciclo del Semillero

CLIC AQUÍ



ENROQUE MOVIMIENTO EXTRAORDINARIO



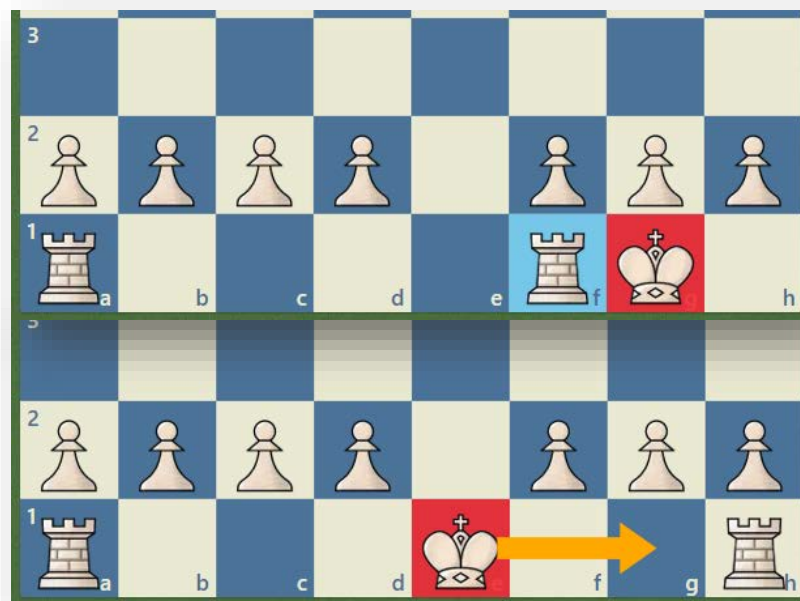
¿QUÉ ES?

Movimiento extraordinario de ajedrez que involucra al rey y a una de las torres.

Es el único movimiento en ajedrez en el que un jugador mueve dos piezas a la vez.

Dimensión Física

Consiste en mover el rey dos
escaques hacia la torre en la
primera fila del jugador, y luego
mover la torre al escaque sobre el
que el rey ha cruzado.



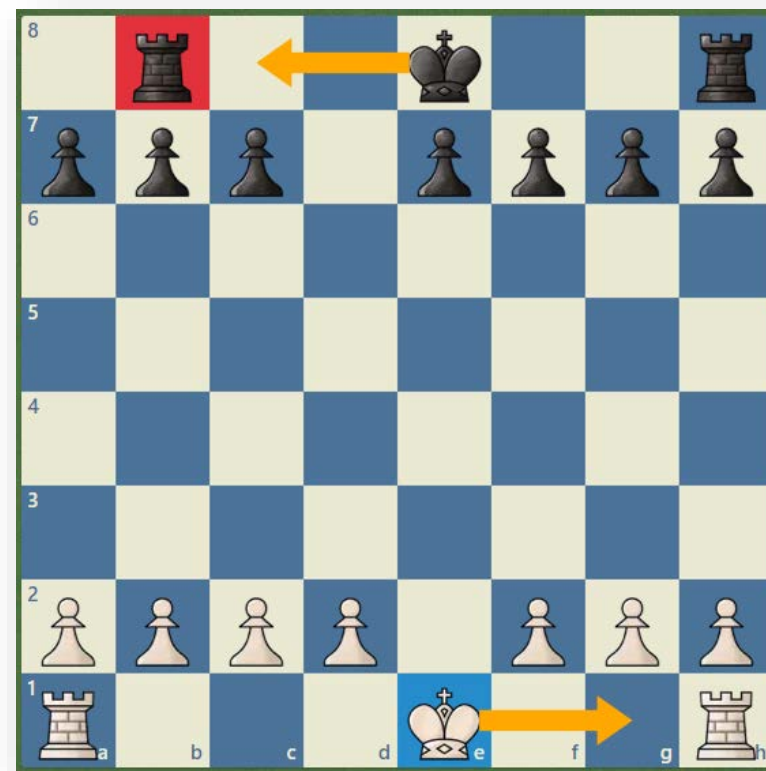


Dimensión Física

ES TÉCNICAMENTE UN MOVIMIENTO DEL REY

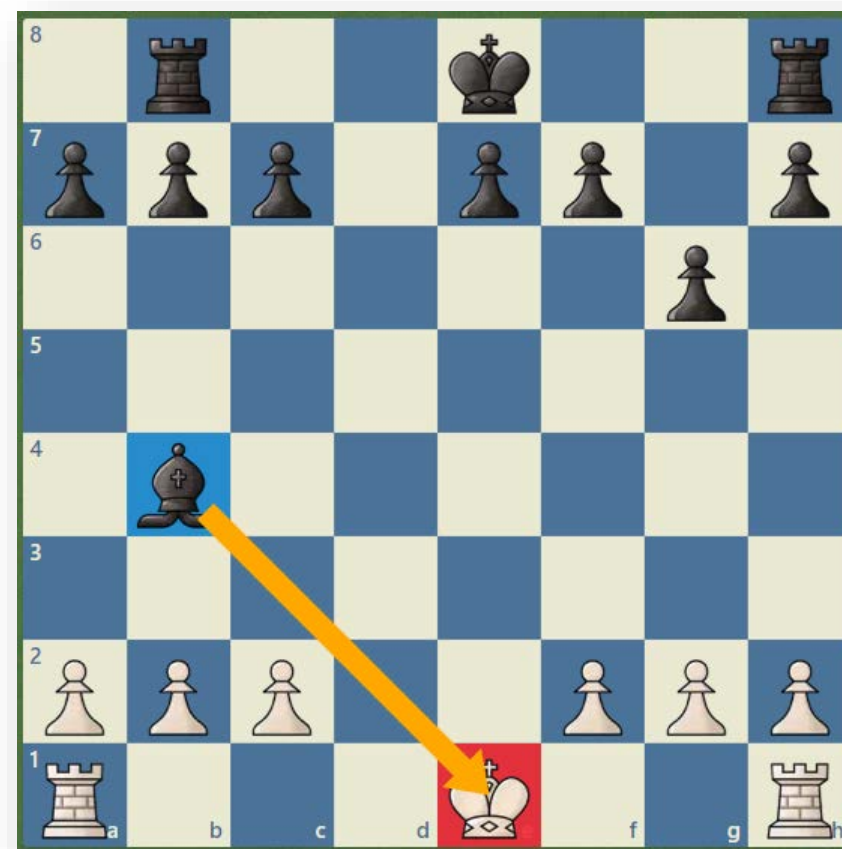
Condiciones para que se pueda realizar el enroque

El rey y la torre relacionados no han realizado movimientos en la partida.



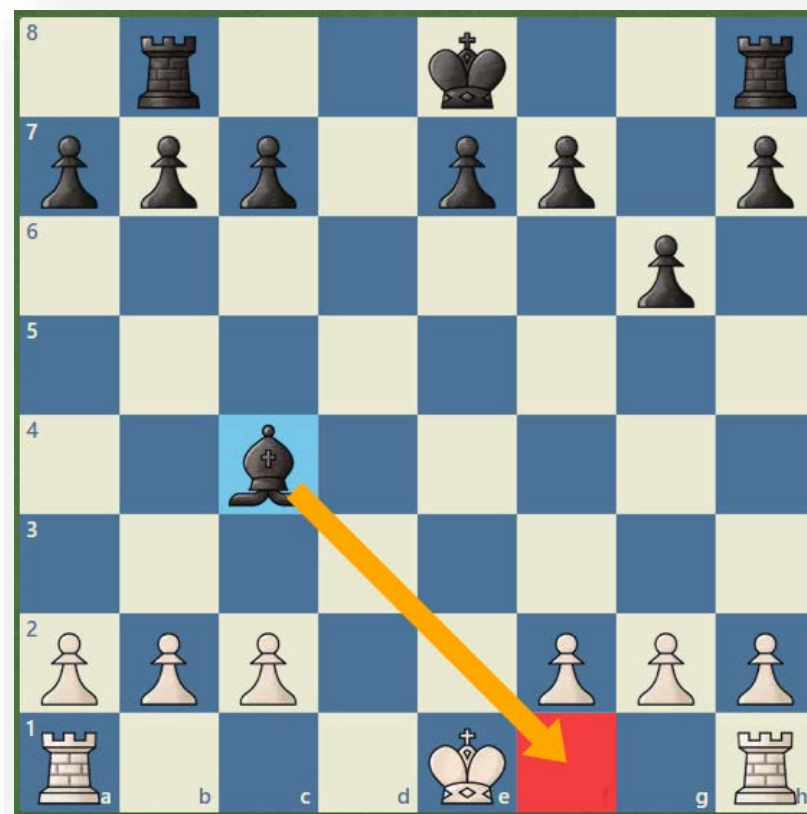
Dimensión Física

El rey no debe estar en jaque



Dimensión Física

Ninguna de las casillas por las que el rey pase podrá estar amenazada



Dimensión Física

Las casillas por donde el rey se movילה para realizar el enroque deben estar libres.



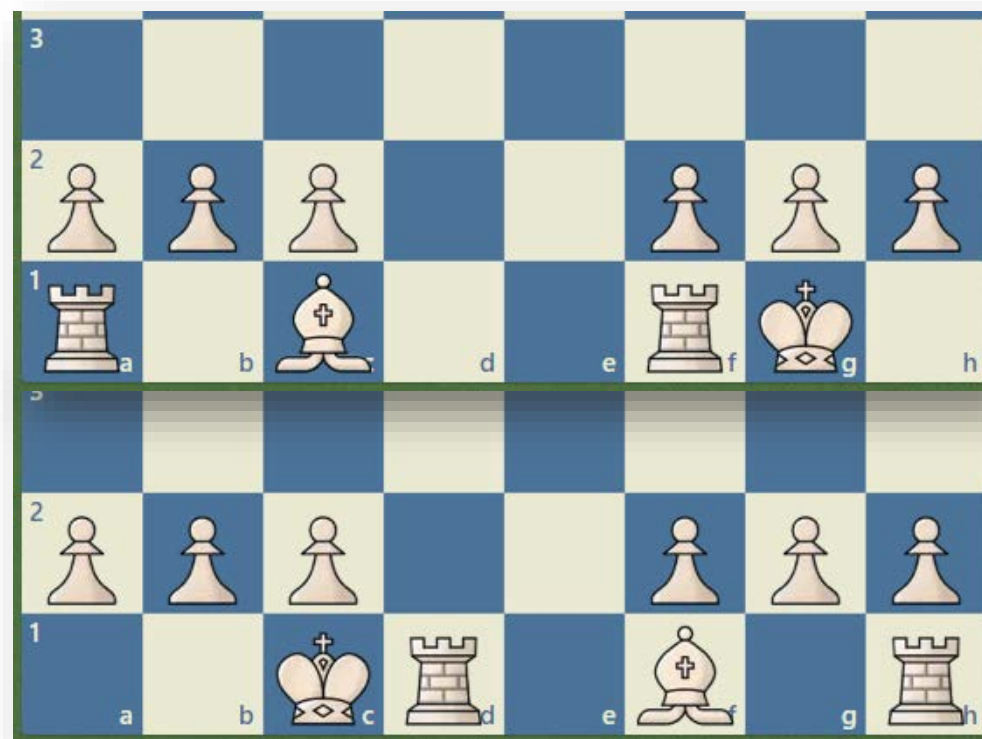
TIPOS DE ENROQUE

Enroque corto o enroque de
lado de rey

0-0

Enroque largo o enroque de
lado de dama

0-0-0





Dimensión Física

LA UTILIZACIÓN DE LA JUGADA SE DETERMINA SEGÚN EL CRITERIO DEL JUGADOR, QUIEN ESTRATÉGICAMENTE DESIGNA QUE TIPO DE ENROQUE DESEA REALIZAR.



CATÓLICA DEL NORTE[®]
Fundación Universitaria
Pioneros en educación virtual



¡Gracias!



www.ucn.edu.co

info@ucn.edu.co