



ANSPE

AGENCIA NACIONAL PARA LA
SUPERACIÓN
DE LA POBREZA EXTREMA

MISIÓN

Acompañamos a las familias más vulnerables de Colombia para que escapen de su condición de pobreza y exclusión, en alianza con entes territoriales, entidades del gobierno, organizaciones sociales y el sector privado.

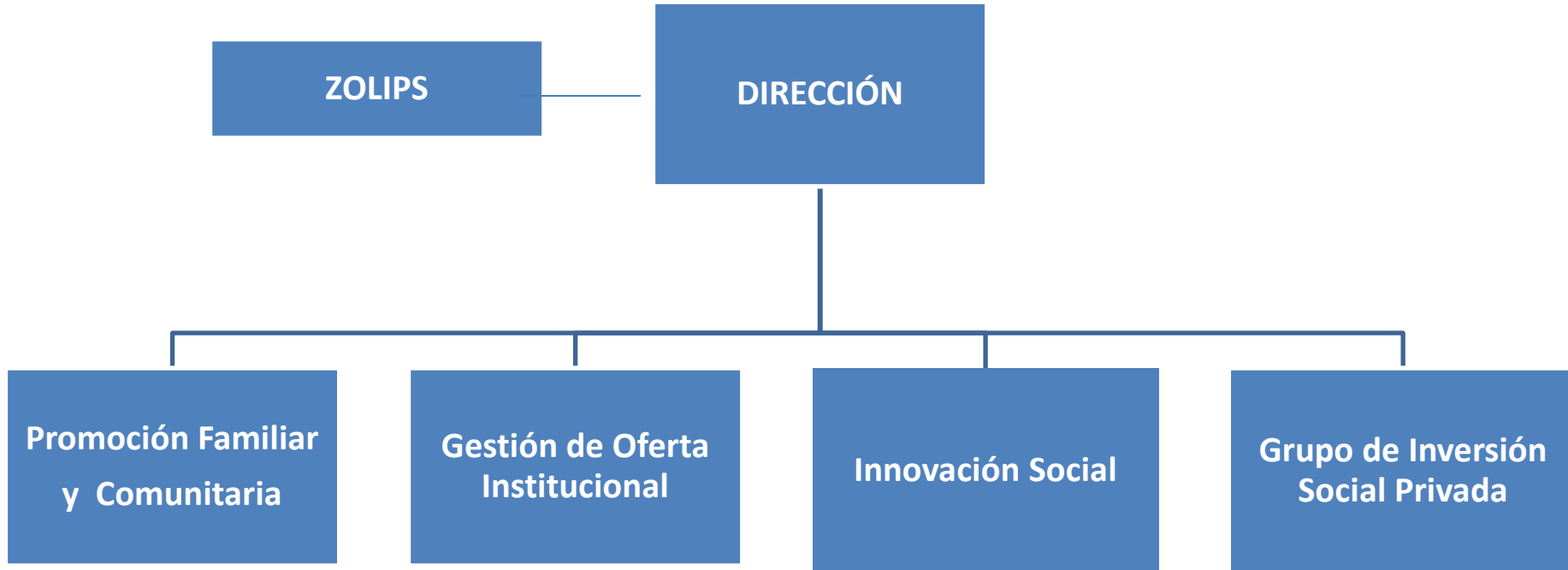


VISIÓN

Todos los colombianos con igualdad de oportunidades para alcanzar la prosperidad.



EQUIPO ANSPE



UN NUEVO PARADIGMA

Asistencialismo vs. Empoderamiento

Clásico

- ✓ Actividades
- ✓ Inercia
- ✓ Asistencia
- ✓ Cobertura
- ✓ Administrar
- ✓ Remar

Nuevo

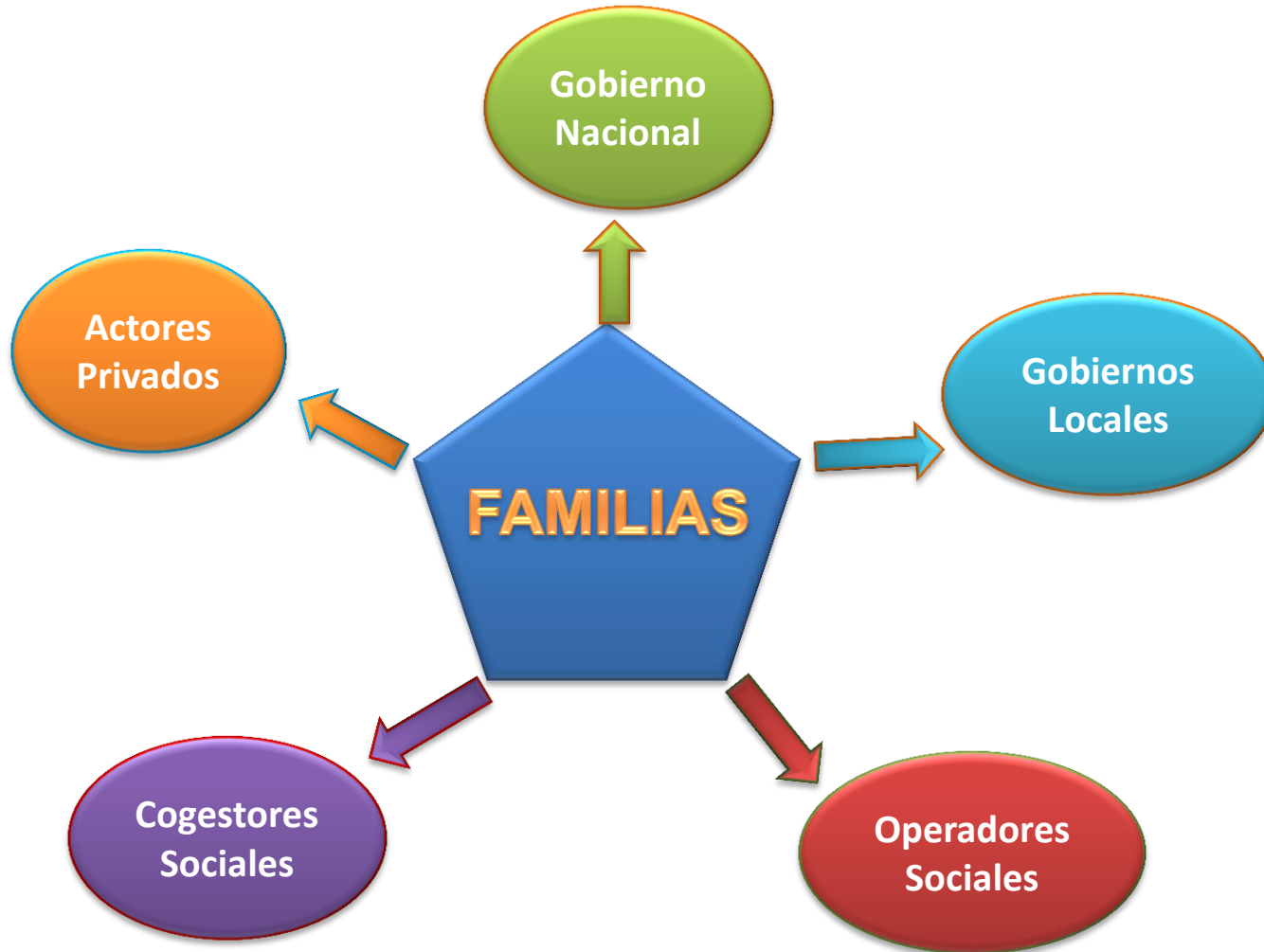
- ✓ Resultados
- ✓ Innovación
- ✓ Empoderamiento
- ✓ Calidad
- ✓ Emprender
- ✓ Timonear



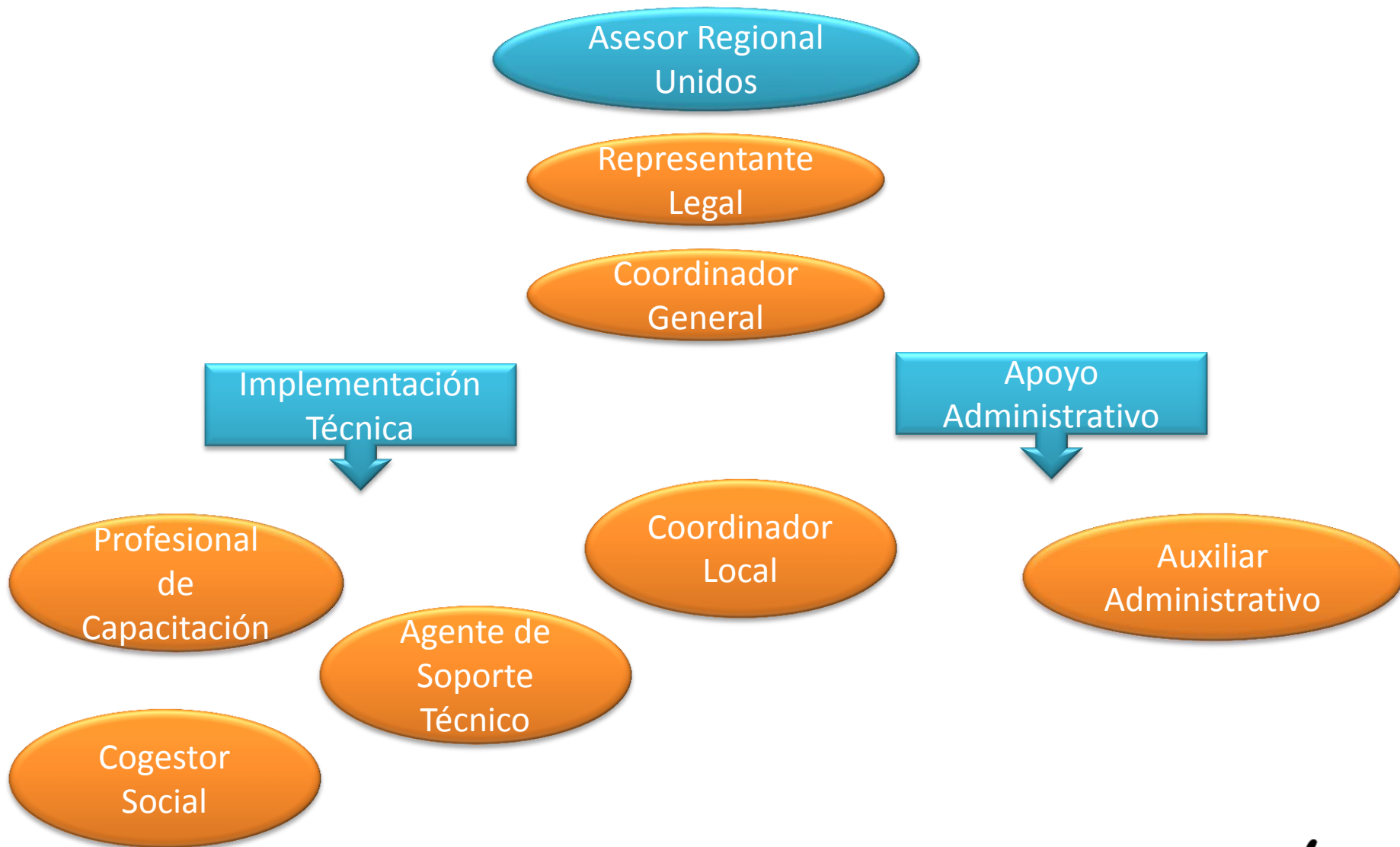
unidos

por la prosperidad de todos

TODOS SOMOS PARTE DE LA RED



ORGANIGRAMA OPERADORES SOCIALES





Profesional de Capacitación

Dirección y supervisión del Coordinador General.
Garantiza procesos adecuados de formación y capacitación.

Enlace directo del Grupo de Producción de Contenidos y Formación del Nivel Nacional de ANSPE con el Operador Social





Principales Responsabilidades

- a) Implementar y proponer planes de capacitación para CGS, Equipos de Coordinación, atendiendo a los lineamientos del Coordinador General, ANSPE y necesidades específicas del territorio.
- b) Definir, realizar y hacer seguimiento a las actividades del Plan de Capacitación en la microrregión.
- c) Definir la metodología para la transferencia de las capacitaciones.
- d) Gestionar acuerdos con instituciones, administraciones locales y/o empresas que puedan apoyar procesos de capacitación y cualificación en temas específicos.



- e) Liderar la organización, logística y coordinación de los procesos de capacitación.
- f) Realizar sesiones de refuerzo a las capacitaciones cuando sea necesario.
- g) Realizar los procesos de empalme e inducción.
- h) Diseñar e implementar procesos de sistematización de experiencias y gestión del conocimiento.
- i) Apoyar realización de jornadas de cualificación en oferta.
- j) Apoyar la supervisión y asistencia técnica de la labor en campo de los coordinadores locales y Cogestores Sociales.
- k) Visitar aleatoriamente familias en terreno para verificar la calidad del acompañamiento familiar y comunitario.
- l) Elaborar los informes requeridos.



Coordinador General – Supervisor de Zona:

- Garantizar el desarrollo de las capacitaciones, de acuerdo al currículo y cronograma de ANSPE, identificación de necesidades.
- Participar en eventos de capacitación, intercambio de experiencias, etc.

Coordinador Local:

- Convocar a CGS para capacitaciones.
- Capacitar a los CGS de acuerdo a lineamientos del Profesional de Capacitación.
- Identificación de necesidades de capacitación y fortalecimiento para mejorar la gestión.
- Coordinar con PC jornadas de refuerzo.

Auxiliar administrativo:

- Apoyar en la logística de eventos de capacitación.

Agente Soporte Técnico:

- Apoyar los procesos de sistematización de los resultados de evaluaciones de capacitación y elaboración de informes.
- Apoyar y participar en capacitaciones y/o videoconferencias





Gracias!!!